

Mutina

Azulej

by Patricia Urquiola



IT

Informazioni generali
Consigli di posa e manutenzione
Colori
Specifiche tecniche
Imballo



Informazioni generali

collezione	Azulej
design	Patricia Urquiola, 2012
produzione	Industriale
materiale	Gres porcellanato rettificato smaltato con stampa digitale
spessore	10 mm
formato nominale	20-20 cm (8"-8")
specifiche	<ul style="list-style-type: none">- 3 colori di base: Bianco, Grigio, Nero.- 27 pattern grafici.- Tutti i 27 pattern grafici sono stati creati per comporre una combinazione, non vendibili individualmente.- 9 pattern individuali per ogni colore di base sono stati selezionati per essere usati separatamente.- Tecnologia di stampa digitale con 4 diversi strati di texture sulla superficie delle piastrelle.
pezzi speciali	Battiscopa
premi	Wallpaper Design Award 2013, Interior Innovation Award 2014
categoria	UNI EN 14411 App G (BIA group) GL



20-20 cm
8"-8"

pezzi speciali

battiscopa
4,7-20 cm
2"-8"



Consigli di posa e manutenzione

destinazione d'uso	Pavimento, rivestimento – interno, esterno.
consigli di posa	Per realizzare una buona armonia dei toni della posa in opera, si consiglia di prelevare il materiale alternativamente da più scatole.
collante consigliato	Colla per gres porcellanato.
fuga consigliata	2 mm. Utilizzare i cunei distanziatori per correggere le differenze di calibro tra le piastrelle.
stucco consigliato	Stucco cementizio / stucco epossidico.
consigli di pulizia fine cantiere	<p>STUCCO CEMENTIZIO: Acido tamponato (es. DETERDEK PRO di FILA, o similari). Bagnare il pavimento con acqua, diluire il prodotto 1:5 con acqua e versare sul pavimento. Aspettare 2 o 3 minuti poi utilizzare scotch brite bianco e risciacquare bene con acqua pulita.</p> <p>STUCCO EPOSSIDICO: Detergente alcalino (es. FILA CR10 o similari). FILA CR10: da applicare puro, lasciare agire circa 30 minuti e utilizzare lo scotch brite verde.</p> <p>SILICONE: Solvente per silicone (es. FILA ZERO SIL) da versare puro direttamente sulla macchia, attendere 20 minuti e sempre con l'utilizzo di scotch brite rimuovere l'alone.</p> <p>PITTURA: Di solito si toglie con acqua, ma se sono state utilizzate delle pitture in resina o smalti particolari, meglio chiedere alla ditta produttrice del colore quale sia il solvente più adatto.</p> <p>RUGGINE: Smacchiatore rimuovi ruggine (es. FILA NO RUST.) Applicare il prodotto sulla macchia, lasciare agire 15 minuti circa, asportare il residuo e sciacquare accuratamente.</p>
pulizia generale (piastrelle posate)	Consigliamo l'utilizzo di un detergente neutro diluito in acqua. Evitare l'uso di prodotti acidi o alcalini, cere e/o impregnanti. Durante la pulizia ordinaria si consiglia di utilizzare il meno possibile quanto di più abrasivo (come pagliette e spugne di ferro o acciaio). Questa raccomandazione deve essere rispettata rigorosamente nel caso di piastrelle con una finitura superficiale lucida poiché sono più suscettibili al rischio di graffi, perdita di lucentezza, ecc. In caso di sporco pesante o superfici particolarmente ruvide, utilizzare un detergente alcalino e risciacquare dopo il lavaggio. Per grandi superfici si consiglia l'uso di una macchina lavapavimenti. Durante le procedure di pulizia quotidiane, è necessario ricordare che alcuni tipi di sporco (polvere, sabbia) aumentano l'effetto abrasivo del traffico pedonale. Pertanto si consiglia di posizionare un tappetino all'ingresso.
calibro (misura reale)	196,3 mm x 196,3 mm

Colori

BIANCO



Bianco



Gira



Prata



Flores



Combination 9/27



battiscopa:
4,7-20 cm
2"-8"



Estrela



Trevo



Cubo



Trama



Renda



Diagonal

GRIGIO



Grigio



Gira



Prata



Flores



Combination 9/27



battiscopa:
4,7-20 cm
2"-8"



Estrela



Trevo



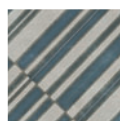
Cubo



Trama



Renda



Diagonal

NERO



Nero



Gira



Prata



Flores



Combination 9/27



battiscopa:
4,7-20 cm
2"-8"



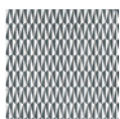
Estrela



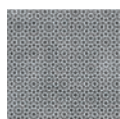
Trevo



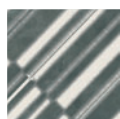
Cubo



Trama



Renda



Diagonal

Per informazioni sulle fughe disponibili, contattare l'ufficio commerciale

Specifiche tecniche

NORMA	CARATTERISTICHE	VALORE PRESCRITTO	AZULEJ
ISO 10545/3	assorbimento d'acqua	< 0,5%	0,04%
ASTM C373		< 0,5%	0,04%
ISO 10545/4	resistenza a flessione e forza di rottura	Sp> 7,5 min 1300	resiste
EN 101	durezza superficiale (scala mohs)	> 5	6
ISO 10545/9	resistenza agli sbalzi termici	nessuna alterazione visibile	resiste
ASTM C484		nessun campione deve mostrare difetti visibili	invariato
ISO 10545/12	resistenza al gelo	nessuna alterazione visibile	resiste
ASTM C1026		invariato	invariato
ISO 10545/13	resistenza agli attacchi chimici	nessuna alterazione visibile	resiste
ASTM C650			invariato
ISO 10545/14	resistenza alle macchie	classe 3 min	5
DIN 51130-04	resistenza allo scivolamento	valori medi 6÷10° R9 10÷19° R10 19÷27° R11 27÷35° R12 > 35° R13	R9
DIN 51097		-	-
DCOF		> 0,42	0,62
B.C.R.		-	0,52
LEED CERTIFICATION 4.1			8,6% Bianco - 15,8% Grigio - 15,8% Nero
ENVIRONMENTAL MANAGEMENT SYSTEM ISO 14001 : 2004			
VOC EMISSION			disponibile su richiesta
DECLARATION OF CONTENTS			disponibile su richiesta
SDS			disponibile su richiesta
EPD			disponibile su richiesta
BPD3			disponibile su richiesta
HPD			disponibile su richiesta

Imballo

FORMATO	PZ-MQ	PZ-SCAT	MQ-SCAT	SCAT-PAL	KG-SCAT	KG-PAL	MQ-PAL
20-20 cm	25	24	0,96	72	20,95	1508,00	69,12
pattern 20-20 cm	25	24	0,96	72	20,95	1508,00	69,12
combination 20-20 cm	25	27	1,08	48	23,45	1126,00	51,84
battiscopa 4,7-20 cm	-	10	2,00 ml	-	2,15	-	-

Mutina

Azulej

by Patricia Urquiola



EN

General information
Laying and maintenance tips
Colors
Technical features
Packing



General information

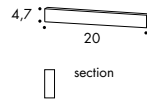
collection	Azulej
design	Patricia Urquiola, 2012
production	Industrial
material	Rectified porcelain stoneware with digital printing glazing
thickness	10 mm
nominal sizes	20-20 cm (8"-8")
specification	<ul style="list-style-type: none"> - 3 base colors: Bianco, Grigio, Nero. - 27 registered graphic patterns. - All the 27 different patterns are created to compose a combination, not individually on sale. - 9 individual patterns for each base color have been selected to be individually used. - Digital printing technology with 4 different textures layers on the tile's surface.
complementary pieces	Skirting
awards	Wallpaper Design Award 2013, Interior Innovation Award 2014
category	UNI EN 14411 App G (BIA group) GL



20-20 cm
8"-8"

complementary pieces

skirting
4,7-20 cm
2"-8"

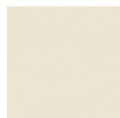


Laying and maintenance tips

use	Floor, wall – indoor, outdoor.
installation	For an even, smooth shading effect when laying, alternate material from several different boxes.
recommended adhesive	Adhesive for porcelain stoneware.
recommended joints	2mm joints. Use wedges to fix the caliber differences in work size between tiles.
recommended fillers	Cement-based grout/epoxy grout.
cleaning at the end of installation	<p>CEMENT-BASED GROUT: Buffered acid (e.g. DETERDEK PRO by FILA, or similar). Wet the floor with water, dilute the product 1:5 with water and pour it on the floor. Wait for 2 or 3 minutes then use a white scotch brite pad and rinse well with clean water.</p> <p>EPOXY GROUT: Alkaline detergent (e.g. FILA CR10 by FILA). FILA CR10: apply pure, wait for 30 minutes then use a green scotch brite pad.</p> <p>SILICONE: Solvent for silicone (e.g. FILA ZERO SIL.). Pour it straight onto the stain, wait for 20 minutes and remove the mark using scotch brite.</p> <p>PAINT: Can usually be removed using water, but if resin-based paints or particular enamels have been used, it is best to ask the manufacturer which solvent is most suitable.</p> <p>RUST: stain remover es. FILA NO RUST. Apply the product onto the stain, leave for 15 minutes, remove the residue and rinse thoroughly.</p>
general cleaning (installed tiles)	You are recommended to use ordinary neutral detergent diluted in water. Avoid using acid or alkaline products, waxes and/or impregnants. During ordinary cleaning it is recommended to use extremely abrasive items (such as scourers and iron or steel sponges) as little as possible. This recommendation must be adhered to rigorously in the case of tiles with a glossy surface finishing as they are more susceptible to the risk of scuffs, scratches and loss of shine, etc. In the event of heavy dirt or particularly textured surfaces, use an alkaline detergent and rinse after washing. For large surfaces, the use of a floor washing machine is recommended. During every-day cleaning procedures, it is necessary to remember that certain types of dirt (dust, sand) increase the abrasive effect of foot-traffic. Therefore we recommend that you avoid bringing in this type of dirt, which comes in from the outside, by placing a door-mat at the entrance.
calibers (real size)	196,3 mm x 196,3 mm

Colors

BIANCO



Bianco



Gira



Prata



Flores



Combination 9/27



skirting:
4,7-20 cm
2".8"



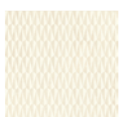
Estrela



Trevo



Cubo



Trama

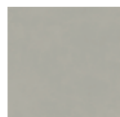


Renda



Diagonal

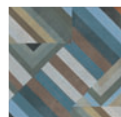
GRIGIO



Grigio



Gira



Prata



Flores



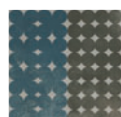
Combination 9/27



skirting:
4,7-20 cm
2".8"



Estrela



Trevo



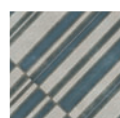
Cubo



Trama



Renda



Diagonal

NERO



Nero



Gira



Prata



Flores



Combination 9/27



skirting:
4,7-20 cm
2".8"



Estrela



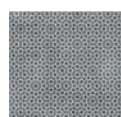
Trevo



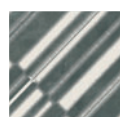
Cubo



Trama



Renda



Diagonal

For information about the available grouts, please contact the sales department.

Technical features

STANDARD	FEATURES	VALUE REQUIRED	AZULEJ
ISO 10545/3 ASTM C373	water absorption	< 0,5% < 0,5%	0,04% 0,04%
ISO 10545/4	breaking strength	Sp> 7,5 min 1300	resistant
EN 101	surface hardness (scala mohs)	> 5	6
ISO 10545/9 ASTM C484	resistance to thermal shock	no visible alteration no samples must show visible defects	resistant unaffected
ISO 10545/12 ASTM C1026	frost resistance	no visible alteration unaffected	resistant unaffected
ISO 10545/13 ASTM C650	resistance to chemical attacks	no visible alteration	resistant unaffected
ISO 10545/14	stains resistance	minimum 3	5
DIN 51130-04	slip resistance	medium values 6÷10° R9 10÷19° R10 19÷27° R11 27÷35° R12 > 35° R13	R9
DIN 51097		-	-
DCOF		> 0,42	0,62
B.C.R.		-	0,52
LEED CERTIFICATION 4.1			8,6% Bianco - 15,8% Grigio - 15,8% Nero
ENVIRONMENTAL MANAGEMENT SYSTEM ISO 14001 : 2004			
VOC EMISSION			available upon request
DECLARATION OF CONTENTS			available upon request
SDS			available upon request
EPD			available upon request
BPD3			available upon request
HPD			available upon request

Packing

SIZE	PCS-SQM	PCS-BOX	SQM-BOX	BOX-PAL	KG-BOX	KG-PAL	SQM-PAL
20-20 cm	25	24	0,96	72	20,95	1508,00	69,12
pattern 20-20 cm	25	24	0,96	72	20,95	1508,00	69,12
combination 20-20 cm	25	27	1,08	48	23,45	1126,00	51,84
skirting 4,7-20 cm	-	10	2,00 ml	-	2,15	-	-